



**Факультет психології, соціальної роботи та спеціальної освіти
Кафедра спеціальної та інклюзивної освіти**

Психологія розвитку: онтогенез і дизонтогенез

**Презентація вибіркового освітнього компонента
для здобувачів освітньо-професійної програми
016.00.03 Стратегії і практики інклюзивного
навчання**



Викладачі навчальної дисципліни

Супрун Ганна Володимирівна,
кандидат психологічних наук



Посилання на профіль викладача:

<https://fpsrso.kubg.edu.ua/struktura/kafedry-fakultetu/kafedra-spetsialnoi-psykholohii-korektsiinoi-ta-inkliuzyvnoi-osvity/sklad/590-suprun-hanna-volodymyrivna.html>

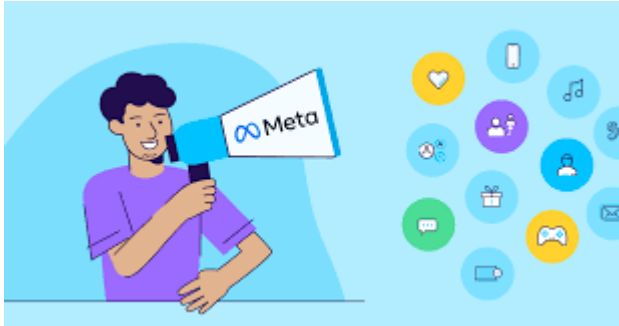
Таран Оксана Петрівна,
кандидат психологічних наук,
доцент



Посилання на профіль викладача:

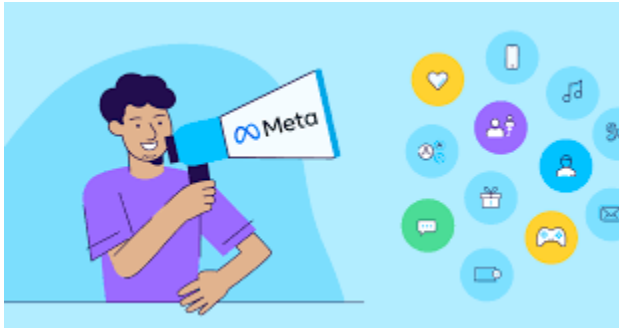
<https://fpsrso.kubg.edu.ua/struktura/kafedry-fakultetu/kafedra-spetsialnoi-psykholohii-korektsiinoi-ta-inkliuzyvnoi-osvity/sklad/370-no-name.html>

Мета курсу – розширення/формування загальних компетентностей



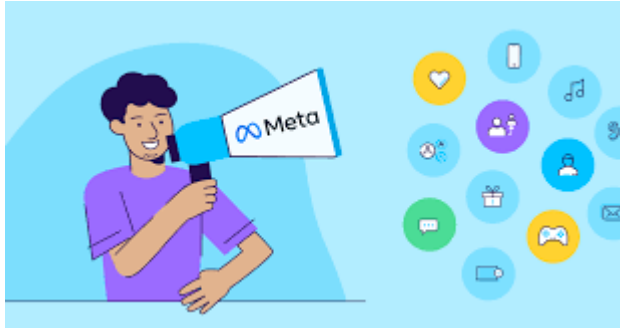
- Формувати у студентів дискурсивне психологічне мислення шляхом опанування поглибленими знаннями про онтогенез та дизонтогенез психічного розвитку людини на усіх вікових етапах.

Мета курсу – розширення/поглиблення основної/базової фахової компетентності (за спеціальністю)



- Розширити знання про онтогенетичний та дизонтогенетичний розвиток людини упродовж усіх вікових етапів, його феномени, механізми та рушійні сили; покращити практичні навички визначення особливостей психічного розвитку людини на різних вікових етапах в умовах онтогенезу та дизонтогенезу.

Мета курсу – розширення/поглиблення додаткової/вибіркової фахової компетентності (за спеціалізацією)



- Розширити практичні навички визначення особливостей психічного розвитку дитини з особливими освітніми потребами в умовах онтогенезу та дизонтогенезу для здійснення її психолого-педагогічного супроводу в умовах інклюзивного освітнього середовища.

Анотація дисципліни

- У процесі навчання здобувачі зможуть оволодіти знаннями щодо проблем психології розвитку та вікової періодизації як в умовах онтогенезу так і при несприятливих умовах розвитку у різні вікові періоди; навчатися інтегрувати отриманні знання в практичну діяльність роботи фахівця зі спеціальної освіти шляхом розв'язання кейсів професійного спрямування.



Програмні результати навчання

- РН 1. Здійснювати аналіз еволюційних процесів у сфері освіти осіб з особливими освітніми потребами, обґрунтовувати власне бачення шляхів розв'язання наявних проблем.
- РН 2. Здійснювати дослідження та/або провадити інноваційну діяльність з метою отримання нових знань, створення нових та удосконалення традиційних технологій викладання і супроводження та в ширших мультидисциплінарних контекстах.
- РН 3. Розробляти та впроваджувати інноваційні методики і технології корекційно-розвивальної роботи з особами з особливими освітніми потребами, генерувати нові ідеї для удосконалення навчання, виховання, розвитку та соціалізації цих осіб.
- РН 4. Добирати та застосовувати ефективні методики комплексного оцінювання розвитку дітей, рефлексувати та критично аналізувати достовірність одержаних результатів оцінювання, визначати на основі їх інтерпретації особливі освітні потреби дітей та рівень освітньої підтримки.
- РН 9. Вільно спілкуватись усно і письмово українською та іноземною мовами при обговоренні професійних питань, досліджень та інновацій в сфері спеціальної та інклюзивної баз даних та інших джерелах, аналізувати та оцінювати ці дані освіти.
- РН 10. Відшуковувати необхідні дані в науковій літературі, баз даних та інших джерелах, аналізувати та оцінювати дані.



Структурно-логічна схема вивчення навчальної дисципліни

Модуль 1

- Теоретичні основи проблем розвитку людини в умовах онтогенезу та дизонтогенезу.

Модуль 2

- Особливості онтогенетичного та дизонтогенетичного розвитку дитини періодів від народження та дошкільного віку.

Модуль 3

- Особливості онтогенетичного та дизонтогенетичного розвитку дитини періоду шкільного навчання.

Модуль 4

- Особливості онтогенетичного та дизонтогенетичного розвитку людини періоду дорослості.



| | |
|-------------------------------|--------|
| Курс: | Перший |
| Семестр: | Другий |
| Загальна кількість кредитів: | 4 |
| Кількість ауд. год. | 16 |
| Кількість год для сам. роботи | 104 |
| Підсумковий контроль | Залік |



Контакти

викладачів:

За додатковою інформацією про зміст навчальної дисципліни можна звернутися до викладачів курсу за допомогою корпоративної електронної пошти.

- **Супрун Ганна Володимирівна**, канд. психолог. наук, старший викладач кафедри спеціальної та інклюзивної освіти

h.suprun@kubg.edu.ua

- **Таран Оксана Петрівна**, канд. психолог. наук, доцент кафедри спеціальної та інклюзивної освіти

or.taran@kubg.edu.ua



**Чекаємо Вас
на курсі!**