



**Факультет психології, соціальної роботи та спеціальної освіти  
Кафедра спеціальної та інклюзивної освіти**

# **Авторські та нетрадиційні логопедичні технології**

**Презентація вибіркового освітнього компонента  
для здобувачів освітньо-професійної програми  
016.00.03 Стратегії і практики інклюзивного  
навчання**



## Викладач навчальної дисципліни

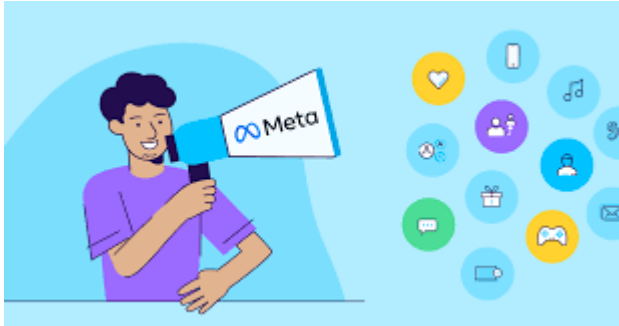
**Бабич Наталія Миколаївна,**  
кандидат педагогічних наук,  
доцент кафедри спеціальної  
та інклюзивної освіти

*Посилання на профіль  
викладача:*

<https://fpsrso.kubg.edu.ua/struktura/kafedry-fakultetu/kafedra-spetsialnoi-psykholohii-korektsiinoi-ta-inkliuzyvnoi-osvity/sklad/591-babych-nataliia-mykolaivna.html>

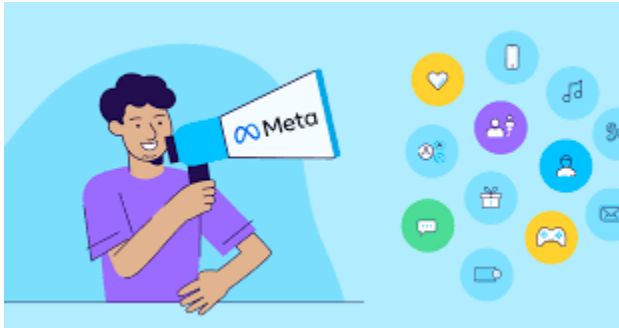


# Мета курсу – розширення/формування загальних компетентностей



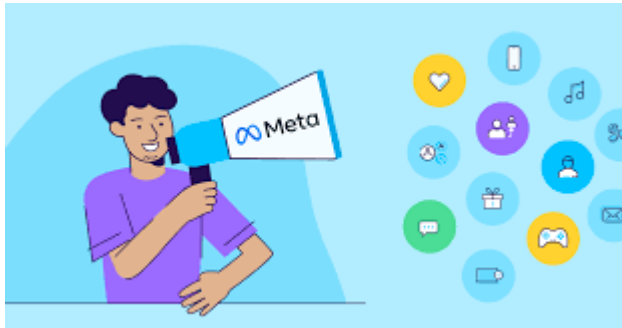
- Формувати у здобувачів другого (магістерського) рівня професійне мислення через опанування знань та умінь про сучасні нетрадиційні та авторські методики й технології розвитку мовленнєвої діяльності осіб різного віку з різним рівнем функціонування.

# Мета курсу – розширення/поглиблення основної/базової фахової компетентності (за спеціальністю)



- Розширити у здобувачів другого (магістерського) рівня систему знань та умінь про сучасні нетрадиційні та авторські методики й технології корекційно-розвивальної роботи з особами, які мають функціонально-мовленнєві освітні труднощі.
- Розширити знання здобувачів щодо сучасних підходів до подолання мовленнєвих труднощів при системних порушеннях мовлення, міофункціональних дисфункціях у дітей із тяжкими порушеннями мовлення, використання інноваційних підходів до проведення корекційно-розвивальних занять та консультування родин, які виховують дітей із мовленнєвими труднощами.

# Мета курсу – розширення/поглиблення додаткової/вибіркової фахової компетентності (за спеціалізацією)



- Набуття вміння застосовувати сучасні технології корекційно-розвивальної роботи з дітьми і підлітками із мовленнєвими труднощами в умовах інклюзивного освітнього середовища.

# Анотація дисципліни

- У процесі навчання здобувачі можуть поглибити знання використання нетрадиційних, авторських методик і технологій корекції та розвитку мовленнєвої діяльності у процесі корекційно-компенсаторної роботи з особами, які мають різні порушення мовлення; поглиблення і розширення фахових компетентностей: корекційно-педагогічної, корекційно-методичної, логодіагностичної і логокорекційної.



# Програмні результати навчання

- РН 2. Здійснювати дослідження та/або провадити інноваційну діяльність з метою отримання нових знань, створення нових та удосконалення традиційних технологій викладання і супроводження та в ширших мультидисциплінарних контекстах.
- РН 3. Розробляти та впроваджувати інноваційні методики і технології корекційно-розвивальної роботи з особами з особливими освітніми потребами, генерувати нові ідеї для удосконалення навчання, виховання, розвитку та соціалізації цих осіб.
- РН 5. Аргументувати, планувати та надавати психолого-педагогічні та корекційно-розвиткові послуги (допомогу) відповідно до рівня функціонування, обмеження життєдіяльності та розвитку дитини з особливими освітніми потребами, забезпечувати ефективність власних дій.
- РН 6. Встановлювати ефективну взаємодію з батьками, колегами, фахівцями, різними соціальними інституціями з метою забезпечення якості спеціальної та інклюзивної освіти на засадах партнерства
- РН 9. Вільно спілкуватись усно і письмово українською та іноземною мовами при обговоренні професійних питань, досліджень та інновацій в сфері спеціальної та інклюзивної баз даних та інших джерелах, аналізувати та оцінювати ці дані освіти.



# Структурно-логічна схема вивчення навчальної дисципліни

## Модуль 1

- Сучасні технології формування складових мовлення у дітей із системними порушеннями мовлення.

## Модуль 2

- Сучасні підходи до подолання міофункціональних порушень на різних етапах логокорекційного впливу в роботі з дітьми з ТПМ.

## Модуль 3

- Нетрадиційні методи корекційно-компенсаторної роботи з розвитку й корекції мовлення.

## Модуль 4

- Сучасні системи консультування батьків, які виховують дітей із порушеннями мовлення.





Курс:	Перший
Семестр:	Другий
Загальна кількість кредитів:	4
Кількість ауд. год.	16
Кількість год для сам. роботи	104
Підсумковий контроль	Залік



## **Контакти**

### **викладачів:**

За додатковою  
інформацією про  
зміст  
навчальної  
дисципліни  
можна  
звернутися до  
викладачів  
курсу за  
допомогою  
корпоративної  
електронної  
пошти.

**Бабич Наталія  
Миколаївна,**

канд. пед. наук, доцент  
кафедри спеціальної та  
інклюзивної освіти

**[n.babych@kubg.edu.ua](mailto:n.babych@kubg.edu.ua)**



**Чекаємо Вас  
на курсі!**