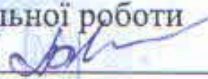


Київський столичний університет імені Бориса Грінченка  
Факультет психології, соціальної роботи та спеціальної освіти  
Кафедра спеціальної та інклюзивної освіти

«ЗАТВЕРДЖУЮ»  
Проректор з науково-методичної та  
навчальної роботи  
  
(О.Б.Жильцов)  
» \_\_\_\_\_ 2024 р.

## РОБОЧА ПРОГРАМА НАВЧАЛЬНОЇ ДИСЦИПЛІНИ

«Адаптація та модифікація освітнього процесу для учнів з розладами  
аутистичного спектра»

для студентів

спеціальності

016 Спеціальна освіта

(шифр і назва спеціальності (тей))

освітнього рівня

другого (магістерського) рівня

(назва освітнього рівня, ОКР)

освітніх програм

016.00.03 Стратегії і практики

інклюзивного навчання

(шифр і назва освітньої програми)

спеціалізації \_\_\_\_\_

(назва спеціалізації)

Київ – 2024

КИЇВСЬКИЙ СТОЛИЧНИЙ УНІВЕРСИТЕТ ІМЕНІ БОРИСА ГРІНЧЕНКА	
Код ЄДРПОУ 45307986	
Програма № <u>0329/24</u>	
Назва: <u>Дисципліна</u> відділу моніторингу якості освіти	
(підпис)	(підписав, ім'я та прізвище)
« _____ »	20. <u>24</u> р.

**Розробник:**

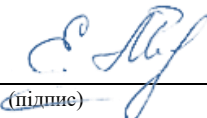
Скрипник Тетяна Вікторівна, доктор психологічних наук, професор кафедри спеціальної та інклюзивної освіти

**Викладач:**

Скрипник Тетяна Вікторівна, доктор психологічних наук, професор кафедри спеціальної та інклюзивної освіти

Робочу програму розглянуто і затверджено на засіданні кафедри (циклової комісії) спеціальної та інклюзивної освіти

Протокол від 26.09.2024 № 18

Завідувач кафедри  (Олена Мартинчук)  
(підпис)

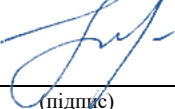
Робочу програму погоджено з гарантом освітньої програми (керівником освітньої програми 016.00.03 Стратегії і практики інклюзивного навчання)  
(назва освітньої програми)

26.09.2024р.

Керівник освітньої програми  (Олена Мартинчук)  
(підпис)

Робочу програму перевірено

27.09. 2024р.

Заступник директора/декана  (Роман Павлюк)  
(підпис)

## 1. Опис навчальної дисципліни

Найменування показників	Характеристика дисципліни за формами навчання	
	Денна	заочна
«Адаптація та модифікація освітнього процесу для учнів з розладами аутистичного спектра»		
Вид дисципліни	Вибіркова	
Мова викладання, навчання та оцінювання	Українська	
Загальний обсяг кредитів / годин	4/120	
Курс		1
Семестр		2
Обсяг кредитів		4
Обсяг годин, в тому числі:		120
Аудиторні		16
Модульний контроль		-
Семестровий контроль		-
Самостійна робота		104
Форма семестрового контролю		Залік

## 2. Мета та завдання навчальної дисципліни

**Мета** – формування професійного мислення та здатності застосовувати знання про методи та засоби адаптації та модернізації освітнього середовища з опорою на міжнародні стандарти для учнів з РАС задля розбудови відповідного й безперешкодного їхнього навчання разом з однолітками у закладі освіти. Формування здатності до організації процесу навчання, виховання й розвитку дітей з РАС в умовах інклюзивного освітнього середовища; сприяння становленню здатності ефективно взаємодіяти з батьками, колегами, іншими фахівцями у процесі психолого-педагогічного супроводу дитини з особливими освітніми потребами на засадах партнерства; розвиток уміння планування та надання системної допомоги особам з аутизмом у закладах загальної середньої освіти з інклюзивним навчанням.

### Завдання:

– формувати загальні компетентності:

**ЗК-8** Здатність застосовувати знання в практичних ситуаціях.

**ЗК-9** Здатність генерувати нові ідеї (креативність).

– формувати фахові компетентності:

**СК-2** Здатність розробляти та впроваджувати інноваційні методики і технології корекційно-розвивальної роботи з особами з особливими освітніми потребами, зокрема з особами з розладами аутистичного спектра.

**СК-4** Здатність ефективно взаємодіяти з батьками, колегами, іншими фахівцями у процесі психолого-педагогічного супроводу дитини з особливими освітніми потребами на засадах партнерства.

**СК-8** Здатність до організації процесу навчання, виховання й розвитку дітей з особливими освітніми потребами в умовах інклюзивного освітнього середовища.

**СК-9** Здатність до організації безпечного і здоров'язбережувального освітнього середовища, у тому числі інклюзивного освітнього середовища.

## 3. Результати навчання за дисципліною:

**РНЗ.** Розробляти та впроваджувати інноваційні методики і стратегії втручання для осіб з особливими освітніми потребами (зокрема, осіб з розладами аутистичного спектра), генерувати нові ідеї для удосконалення навчання, виховання, розвитку та соціалізації цих осіб.

**РН6.** Встановлювати ефективну взаємодію з батьками, колегами, фахівцями, різними соціальними інституціями з метою забезпечення якості спеціальної та інклюзивної освіти на засадах партнерства.

**РН13.** Розробляти та реалізовувати заходи зі створення безпечного і здоров'язбережувального освітнього середовища, забезпечувати його якість та ефективність освітнього процесу з урахуванням особливих освітніх потреб, можливостей та здібностей дітей.

• Структура навчальної дисципліни

Тематичний план

Назва змістових модулів, тем	Усього	Розподіл годин між видами робіт					Самостійна
		Аудиторна:					
		Лекції	Семінари	Практичні	Лабораторні	Індивідуальні	
<b>Змістовий модуль 1.</b> <b>АДАПТАЦІЯ ТА МОДИФІКАЦІЯ ОСВІТНЬОГО СЕРЕДОВИЩА ДЛЯ ОСІБ З РОЗЛАДАМИ АУТИСТИЧНОГО СПЕКТРА</b>							
Тема 1. Адаптація та модифікація освітнього середовища для осіб з розладами аутистичного спектра	30	2	2	-	-	-	26
Разом	30	2	2	-	-	-	26
<b>Змістовий модуль 2.</b> <b>ОРГАНІЗАЦІЯ ДІЄВОГО КОМАНДНОГО СУПРОВОДУ ОСІБ З РОЗЛАДАМИ АУТИСТИЧНОГО СПЕКТРА В ОСВІТНЬОМУ СЕРЕДОВИЩІ</b>							
Тема 2. Організація дієвого командного супроводу осіб з розладами аутистичного спектра в освітньому середовищі	30	2	2	-	-	-	26
Разом	30	2	2	-	-	-	26
<b>Змістовий модуль 3.</b> <b>АДАПТАЦІЯ НАВЧАЛЬНОГО ПРОЦЕСУ ДЛЯ ОСІБ З РОЗЛАДАМИ АУТИСТИЧНОГО СПЕКТРА</b>							
Тема 3. Адаптація навчального процесу для осіб з розладами аутистичного спектра	30	2	-	2	-	-	26
Разом	30	2	-	2	-	-	26
<b>Змістовий модуль 4.</b> <b>ШЛЯХИ ДОСЯГНЕННЯ СОЦІАЛЬНОЇ АДАПТАЦІЇ ТА ЖИТТЄВОЇ КОМПЕТЕНТНОСТІ ЯК НАСЛІДОК ОСВІТНЬОГО ПРОЦЕСУ ОСІБ З РОЗЛАДАМИ АУТИСТИЧНОГО СПЕКТРА</b>							
Тема 4. Шляхи досягнення соціальної адаптації та життєвої компетентності як наслідок освітнього процесу осіб з розладами аутистичного спектра	30	2	-	2	-	-	26
Разом	30	2	-	2	-	-	26
Усього	120	8	4	4	-	-	104

## **4. Програма навчальної дисципліни**

### **Змістовий модуль 1.**

#### **АДАПТАЦІЯ ТА МОДИФІКАЦІЯ ОСВІТНЬОГО СЕРЕДОВИЩА ДЛЯ ОСІБ З РОЗЛАДАМИ АУТИСТИЧНОГО СПЕКТРА**

##### **Тема 1. Адаптація та модифікація освітнього середовища для осіб з розладами аутистичного спектра**

Шляхи створення безперешкодного і відповідного освітнього середовища для осіб з аутизмом. Ресурси середовища як зовнішні ресурси якісної освіти для осіб з аутизмом. Структуроване навчання як «програма мінімум»; спрямованість на зменшення дестабілізаційних чинників для осіб з РАС. Класний менеджмент як «програма максимум».

*Ключові слова:* безперешкодне освітнє середовище, розлади аутистичного спектра, ресурси середовища; структуроване навчання, класний менеджмент.

*Рекомендована основна література [4; 5].*

*Рекомендована додаткова література [4; 9].*

### **Змістовий модуль 2.**

#### **ОРГАНІЗАЦІЯ ДІЄВОГО КОМАНДНОГО СУПРОВОДУ ОСІБ З РОЗЛАДАМИ АУТИСТИЧНОГО СПЕКТРА В ОСВІТНЬОМУ СЕРЕДОВИЩА**

##### **Тема 2. Організація дієвого командного супроводу осіб з розладами аутистичного спектра в освітньому середовищі**

Відмінності між мульти- і міждисциплінарною взаємодією учасників команди супроводу. Узгодженість у діяльності фахівців та батьків. Етапи командного супроводу: визначення потреб дитини з РАС, формулювання цілей, розроблення індивідуальної програми втручання з опорою на етапи цілісного розвитку та SMART-цілі розвитку дитини. Визначення способів подання навчальних матеріалів, змісту додаткових освітніх послуг та моніторингових процедур.

*Ключові слова:* міждисциплінарна взаємодія, SMART-цілі, етапи командного супроводу, партнерство між фахівцями і батьками, моніторингові процедури.

*Рекомендована основна література [3; 5].*

*Рекомендована додаткова література [1-3; 7; 10; 11].*

### **Змістовий модуль 3.**

#### **АДАПТАЦІЯ НАВЧАЛЬНОГО ПРОЦЕСУ ДЛЯ ОСІБ З РОЗЛАДАМИ АУТИСТИЧНОГО СПЕКТРА**

##### **Тема 3. Адаптація навчального процесу для осіб з розладами аутистичного спектра**

Технологія «Моделювання шкільної ситуації» як адаптивні заходи для формування навчальної поведінки у дитини з РАС. Застосування «робочої системи» за програмою TEACCH для підвищення здатності до послідовного і самостійного виконання завдань. Варіативність впровадження навчального процесу для осіб з РАС.

*Ключові слова:* навчальна поведінка, «робоча система», TEACCH, адаптація навчального процесу, розлади аутистичного спектра.

*Рекомендована основна література [2; 5].*

*Рекомендована додаткова література [1; 3; 5; 6].*

### **Змістовий модуль 4**

#### **ШЛЯХИ ДОСЯГНЕННЯ СОЦІАЛЬНОЇ АДАПТАЦІЇ ТА ЖИТТЄВОЇ КОМПЕТЕНТНОСТІ ЯК НАСЛІДОК ОСВІТНЬОГО ПРОЦЕСУ ОСІБ З РОЗЛАДАМИ АУТИСТИЧНОГО СПЕКТРА**

##### **Тема 4. Шляхи досягнення соціальної адаптації та життєвої компетентності як наслідок освітнього процесу осіб з розладами аутистичного спектра**

Впровадження освітнього процесу для осіб з РАС, спрямованого на формування їхньої здатності до самостійності й розвитку їхніх задатків. Особливості становлення соціальної адаптації в осіб з аутизмом у природних умовах. Набуття життєвої компетентності на різних стадіях освітнього процесу. Шляхи до професійної орієнтації осіб з РАС.

*Ключові слова:* соціальна адаптація, життєва компетентність, самостійність, самореалізація, професійна орієнтація, розлади аутистичного спектра.

*Рекомендована основна література [1; 2; 5].*

*Рекомендована додаткова література [3; 4; 6].*

## 5. Контроль навчальних досягнень

### 6.1. Система оцінювання навчальних досягнень студентів з дисципліни «Адаптація та модифікація освітнього процесу для учнів з розладами аутистичного спектра»

Система оцінювання навчальних досягнень студентів	Максимальна к-сть балів за одиницю	Модуль 1		Модуль 2		Модуль 3		Модуль 4	
		кількість одиниць	максимальна к-ть балів	Кількість Одиниць	максимальна к-ть балів	кількість одиниць	максимальна к-ть балів	кількість одиниць	максимальна к-ть балів
Відвідування лекцій	1	1	1	1	1	1	1	1	1
Відвідування семінарських занять	1	1	1	1	1	-	-	-	-
Робота на семінарському занятті	10	1	10	1	10	-	-	-	-
Відвідування практичних занять	1	-	-	-	-	1	1	1	1
Робота на практичних заняттях	10	-	-	-	-	1	10	1	10
Виконання завдань для самостійної роботи	5	3	15	3	15	3	15	3	15
РАЗОМ	-	-	27	-	27	-	27	-	27
Максимальна кількість балів: 108									
Розрахунок коефіцієнта: $k=108/100=1,08$									

## 6.2.Завдання для самостійної роботи та критерії її оцінювання.

Шановні студенти, Ви можете замість виконання одного або декількох завдань для самостійної роботи (відповідно до кількості годин, наданих для опрацювання ресурсу) пройти один/декілька поданих у програмі ресурсів для неформальної освіти, що відповідають темі, сертифікат прикріпити в ЕНК.

### Змістовий модуль I.

## АДАПТАЦІЯ ТА МОДИФІКАЦІЯ ОСВІТНЬОГО СЕРЕДОВИЩА ДЛЯ ОСІБ З РОЗЛАДАМИ АУТИСТИЧНОГО СПЕКТРА

### Тема 1.

#### Адаптація та модифікація освітнього середовища для осіб з розладами аутистичного спектра

##### Самостійна робота № 1.

**Завдання:** З опорою на ідеї, які застосовують щодо переходу (транзиту) дитини з РАС, розробіть рекомендації, які прийоми і засоби можна застосувати, щоб позитивно вплинути на ситуацію, коли дитина з аутизмом не хоче переходити:

- від одного виду діяльності до іншого на уроці;
- від одного уроку до іншого;
- з одного приміщення до іншого.

**Форма подання:** структурований текст

**Критерії оцінювання:**

Критерії \ Бали	2	1	0
<b>Відповідність завданню та глибина змісту</b>	Відповідає завданню, демонструє здатність аналізувати, упорядковувати і докладно представляти інформацію	У недостатньому обсязі відповідає завданню, неповним чином розкриває зміст завдання та упорядковує матеріал	Не відповідає завданню або демонструє недбале й поверхнєве опрацювання матеріалу
	2	1	0
<b>Структурні елементи</b>	Усі структурні елементи чітко представлені з усіма відповідними деталями	Майже усі структурні елементи чітко представлені з усіма відповідними деталями	Роботу не структуровано і не деталізовано
	–	1	0
<b>Термінологічна та орфографічна грамотність</b>		Терміни та поняття вжито грамотно, помилки відсутні	Наявність термінологічної невідповідності та/або орфографічних помилок
<b>Максимальна оцінка – 5 балів</b>			

##### Самостійна робота №2

**Завдання:** Подивіться та проаналізуйте роботу фахівців (за відео How to Be Social with Autism <https://www.youtube.com/watch?v=uunOBiVpi6E>). Дайте письмові відповіді на питання: 1) Які завдання вони вирішують?; 2) Які засоби для цього застосовують?

Для відповіді застосуйте такий формат таблиці:

№	Вправи, прийоми	Які завдання вирішують фахівці?	Які засоби для цього застосовують?
1			
2			
3			

....			
------	--	--	--

**Форма подання: таблиця**

**Критерії оцінювання:**

Критерії \ Бали	2	1	0
<b>Актуальність наповнення</b>	Уся інформація пов'язана з темою та полегшує її розуміння	Надана інформація переважно пов'язана з темою та полегшує її розуміння	Надана інформація вкрай недостатньо пов'язана з темою і ускладнює її розуміння
	2	1	0
<b>Структурні елементи</b>	Усі структурні елементи чітко представлені з усіма відповідними деталями	Майже усі структурні елементи чітко представлені з усіма відповідними деталями	Роботу не структуровано і не деталізовано
	–	1	0
<b>Термінологічна та орфографічна грамотність</b>		Терміни та поняття вжито грамотно, помилки відсутні	Наявність термінологічної невідповідності та/або орфографічних помилок
<b>Максимальна оцінка – 5 балів</b>			

### Самостійна робота №3

**Завдання:** переглянувши та систематизувавши інформацію за методичними матеріалами та відео щодо класного менеджменту, складіть перелік 8 засобів, які, на Ваш розсуд, є найважливішим, а також обґрунтуйте, чому саме Ви так вважаєте. Роботу представте як презентацію.

**Форма подання:** презентація

**Критерії оцінювання:**

Критерії \ Бали	2	1	0
<b>Експертність</b>	Презентує розуміння обраного питання	Презентує часткове розуміння обраного питання	Презентує вкрай недостатнє розуміння обраного питання
	2	1	0
<b>Привабливість, дизайн</b>	Робота оформлена правильно щодо логіки подання інформації й збалансованості кольорів, шрифтів, візуального матеріалу.	Робота оформлена недостатньо правильно щодо логіки подання інформації й збалансованості кольорів, шрифтів, візуального матеріалу.	Робота не відповідає вимогам оформлення презентації
	–	1	0
<b>Термінологічна та орфографічна грамотність</b>		Терміни та поняття вжито грамотно, помилки відсутні	Наявність термінологічної невідповідності та/або орфографічних помилок
<b>Максимальна оцінка – 5 балів</b>			



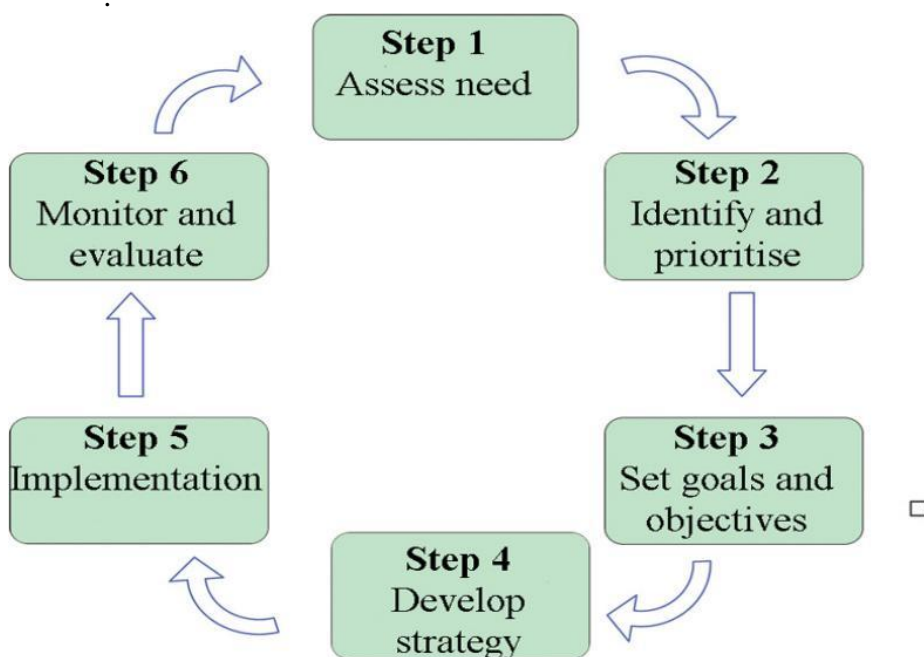
## Змістовий модуль 2.

### ОРГАНІЗАЦІЯ ДІЄВОГО КОМАНДНОГО СУПРОВОДУ ОСІБ З РОЗЛАДАМИ АУТИСТИЧНОГО СПЕКТРА В ОСВІТНЬОМУ СЕРЕДОВИЩІ

#### Тема 2. Організація дієвого командного супроводу осіб з розладами аутистичного спектра в освітньому середовищі

##### Самостійна робота №1

**Завдання:** проаналізуйте візуально представлені етапи діяльності команди супроводу. Обґрунтуйте і опишіть: 1) необхідність мати план діяльності; 2) доречність саме такої послідовності дій; 3) у кінці свого обґрунтування зазначте, чи всі ці етапи здійснюються у діяльності українських команд супроводу. Якщо на Вашу думку, «Ні», то що саме випадає і як це позначається на результативності процесі супроводу



**Форма подання:** есе.

**Критерії оцінювання:**

Критерії \ Бали	2	1	0
<b>Відповідність завданню та глибина змісту</b>	Відповідає завданню, демонструє здатність аналізувати, упорядковувати і докладно представляти інформацію	У недостатньому обсязі відповідає завданню, неповним чином розкриває зміст завдання та упорядковує матеріал	Не відповідає завданню або демонструє недбале й поверхневе опрацювання матеріалу
<b>Послідовність</b>	Аргументи щодо підтвердження думки подаються у логічному порядку, що надає цікавості та полегшує спостереження за авторським «баченням»	Аргументи щодо підтвердження думки подаються у певному логічному порядку, що частково полегшує спостереження за авторським «баченням»	Брак чіткого, логічного, послідовного викладення своєї думки
<b>Термінологічна</b>	–	1	0
		Терміни та поняття	Наявність

та орфографічна грамотність		вжито грамотно, помилки відсутні	термінологічної невідповідності та/або орфографічних помилок
<b>Максимальна оцінка – 5 балів</b>			

### Самостійна робота №2

**Завдання:** Зафіксуйте і упорядкуйте ідеї продуктивної співпраці фахівців з батьками за наступними відео. URL: <https://www.youtube.com/watch?v=8RYnYztSoX4>  
<https://www.youtube.com/watch?v=SF-Ns6Gkhho>

Розташуйте ці ідеї у цьому переліку за принципом пріоритетності. Обґрунтуйте, чому на 3-х перших позиціях Ви розташувати певні ідеї.

**Форма подання:** структурований текст.

**Критерії оцінювання:**

Критерії \ Бали	2	1	0
<b>Визначення положень та ідей</b>	Визначення важливих для порівняння положень та ідей	Часткове визначення важливих для порівняння положень та ідей	Не відповідає завданню або демонструє недбале й поверхнєве опрацювання матеріалу
	<b>2</b>	<b>1</b>	<b>0</b>
<b>Розкриття теми</b>	Творчо розкрито тему та викладено основні моменти; чітке і змістовне формулювання умов для здійснення діагностики	Достатньо розкрито тему та викладено основні моменти; наявні певні умови для здійснення діагностики	Жодне питання не містять чіткої й змістовної відповіді
	–	<b>1</b>	<b>0</b>
<b>Термінологічна та орфографічна грамотність</b>		Терміни та поняття вжито грамотно, помилки відсутні	Наявність термінологічної невідповідності та/або орфографічних помилок
<b>Максимальна оцінка – 5 балів</b>			

### Самостійна робота №3

**Завдання:** розробіть таку структуру портфолію для дитини з аутизмом, у якій можна було б представляти динаміку її успіху. Обґрунтуйте доречність і саме той чи інший порядок розташування структурних компонентів документу.

**Форма подання:** методична розробка.

**Критерії оцінювання:**

Критерії \ Бали	2	1	0
<b>Відповідність завданню та глибина змісту</b>	Відповідає завданню, демонструє здатність аналізувати, упорядковувати і докладно представляти інформацію	У недостатньому обсязі відповідає завданню, неповним чином розкриває зміст завдання та упорядковує матеріал	Не відповідає завданню або демонструє недбале й поверхнєве опрацювання матеріалу
	<b>2</b>	<b>1</b>	<b>0</b>
<b>Структурні елементи</b>	Усі структурні елементи чітко представлені з усіма відповідними	Майже усі структурні елементи чітко представлені з усіма відповідними	Роботу не структуровано і не деталізовано

	деталлями	деталлями	
	–	<b>1</b>	<b>0</b>
<b>Термінологічна та орфографічна грамотність</b>		Терміни та поняття вжито грамотно, помилки відсутні	Наявність термінологічної невідповідності та/або орфографічних помилок
<b>Максимальна оцінка – 5 балів</b>			

Змістовий модуль 3.  
**АДАПТАЦІЯ НАВЧАЛЬНОГО ПРОЦЕСУ ДЛЯ ОСІБ З РОЗЛАДАМИ  
АУТИСТИЧНОГО СПЕКТРА**  
**Тема 3.**

**Адаптація навчального процесу для осіб з розладами аутистичного спектра**  
**Самостійна робота №1**

**Завдання:** Проаналізуйте уривок «Формування основ навчальної діяльності» з посібника Т. Скрипник «Програма втручання «Синергія»: формування базових передумов навчання і розвитку у дітей з розладами аутистичного спектра». За представленим текстом виконайте завдання: Сформулюйте 4 змістовних питання, які можна було б задати фахівцю, щоб визначити його компетентність щодо становлення передумов навчальної діяльності в осіб з РАС (за головними ідеями тексту). Особливу увагу зверніть на зміст таблиці 1.14.

**Форма подання:** структурований текст.

*Критерії оцінювання:*

Критерії \ Бали	2	1	0
<b>Відповідність завданню та глибина змісту</b>	Відповідає завданню, демонструє здатність аналізувати, упорядковувати і докладно представляти інформацію	У недостатньому обсязі відповідає завданню, неповним чином розкриває зміст завдання та упорядковує матеріал	Не відповідає завданню або демонструє недбале й поверхнєве опрацювання матеріалу
	<b>2</b>	<b>1</b>	<b>0</b>
<b>Структурні елементи</b>	Усі структурні елементи чітко представлені з усіма відповідними деталями	Майже усі структурні елементи чітко представлені з усіма відповідними деталями	Роботу не структуровано і не деталізовано
	–	<b>1</b>	<b>0</b>
<b>Термінологічна та орфографічна грамотність</b>		Терміни та поняття вжито грамотно, помилки відсутні	Наявність термінологічної невідповідності та/або орфографічних помилок
<b>Максимальна оцінка – 5 балів</b>			

**Самостійна робота №2**

**Завдання:** Представте технологію «Моделювання шкільної ситуації» у вигляді методичних підказок для учасників команди супроводу. Подбайте, щоб у цій Вашій розробці були чітко і послідовно сформульовані потрібні поради, які слід підкріпити візуально схемами, картинками чи піктограмами.

**Форма подання:** методична розробка.

*Критерії оцінювання*

<b>Критерії</b> \ <b>Бали</b>	<b>2</b>	<b>1</b>	<b>0</b>
<b>Актуальність наповнення</b>	Уся інформація пов'язана з темою та полегшує її розуміння	Надана інформація переважно пов'язана з темою та полегшує її розуміння	Надана інформація вкрай недостатньо пов'язана з темою і ускладнює її розуміння
	<b>2</b>	<b>1</b>	<b>0</b>
<b>Структурні елементи</b>	Усі структурні елементи чітко представлені з усіма відповідними деталями	Майже усі структурні елементи чітко представлені з усіма відповідними деталями	Роботу не структуровано і не деталізовано
	–	<b>1</b>	<b>0</b>
<b>Термінологічна та орфографічна грамотність</b>		Терміни та поняття вжито грамотно, відсутність помилок	Наявність термінологічної невідповідності та/або орфографічних помилок
<b>Максимальна оцінка – 5 балів</b>			

### Самостійна робота №3

**Завдання.** Деталізуйте етапи становлення пізнавальних функцій дітей з РАС: 1) збагачення і поглиблення змісту сенсорного виховання; 2) повноцінне орієнтування в предметному оточенні; 3) здатність до співвідношення предметів та оволодіння навчальними поняттями. До кожного з цих етапів визначте відповідні підходи і методи, а також – інструменти і засоби.

Таблиця

<b>№</b>	<b>Етап</b>	<b>Підходи і методи</b>	<b>Інструменти та засоби</b>
<b>1</b>			
<b>2</b>			
<b>3</b>			

**Форма подання:** таблиця.

**Критерії оцінювання:**

<b>Критерії</b> \ <b>Бали</b>	<b>2</b>	<b>1</b>	<b>0</b>
<b>Актуальність наповнення</b>	Уся інформація пов'язана з темою та полегшує її розуміння	Надана інформація переважно пов'язана з темою та полегшує її розуміння	Надана інформація вкрай недостатньо пов'язана з темою і ускладнює її розуміння
	<b>2</b>	<b>1</b>	<b>0</b>
<b>Структурні елементи</b>	Усі структурні елементи чітко представлені з усіма відповідними деталями	Майже усі структурні елементи чітко представлені з усіма відповідними деталями	Роботу не структуровано і не деталізовано
	–	<b>1</b>	<b>0</b>
<b>Термінологічна та орфографічна грамотність</b>		Терміни та поняття вжито грамотно, відсутність помилок	Наявність термінологічної невідповідності та/або орфографічних помилок
<b>Максимальна оцінка – 5 балів</b>			

Змістовий модуль 4.

**ШЛЯХИ ДОСЯГНЕННЯ СОЦІАЛЬНОЇ АДАПТАЦІЇ ТА ЖИТТЄВОЇ  
КОМПЕТЕНТНОСТІ ЯК НАСЛІДОК ОСВІТНЬОГО ПРОЦЕСУ  
ОСІБ З РОЗЛАДАМИ АУТИСТИЧНОГО СПЕКТРА**

**Тема 4. Шляхи досягнення соціальної адаптації та життєвої компетентності як  
наслідок освітнього процесу осіб з розладами аутистичного спектра**

**Самостійна робота №1**

**Завдання:** Законспекуйте 5 структурних компонентів життєвої компетентності за статтею Т. Калініної «Теоретична модель формування життєвої компетентності вихованців з особливими потребами». У форматі таблиці зазначте ці 5 компонентів і до кожного сформулюйте шляхи досягнення життєвої компетентності стосовно дітей з аутизмом: а) дошкільного віку, б) молодшого шкільного віку, в) підлітків і молоді.

**Форма подання:** таблиця

*Критерії оцінювання*

Критерії \ Бали	2	1	0
<b>Актуальність наповнення</b>	Уся інформація пов'язана з темою та полегшує її розуміння	Надана інформація переважно пов'язана з темою та полегшує її розуміння	Надана інформація вкрай недостатньо пов'язана з темою і ускладнює її розуміння
	2	1	0
<b>Структурні елементи</b>	Усі структурні елементи чітко представлені з усіма відповідними деталями	Майже усі структурні елементи чітко представлені з усіма відповідними деталями	Роботу не структуровано і не деталізовано
	–	1	0
<b>Термінологічна та орфографічна грамотність</b>		Терміни та поняття вжито грамотно, відсутність помилок	Наявність термінологічної невідповідності та/або орфографічних помилок
<b>Максимальна оцінка – 5 балів</b>			

**Самостійна робота №2**

**Завдання.** Проаналізуйте матеріали дослідження «Працевлаштування людей з РАС: міжнародний досвід та проблеми адаптації людей з аутизмом в Україні» <https://naiu.org.ua/pratsevlashtuvannya-lyudej-z-ras-mizhnarodnyj-dosvid-ta-problemy-adaptatsiyi-ukrayinskyh-autystiv/> Сформулюйте припущення стосовно того, чому в осіб з аутизмом може бути схильність до тієї чи іншої професії (опора на сильні сторони цих осіб).

**Форма подання:** есе.

*Критерії оцінювання:*

Критерії \ Бали	2	1	0
<b>Актуальність наповнення</b>	Уся інформація пов'язана з темою та полегшує її розуміння	Надана інформація переважно пов'язана з темою та полегшує її розуміння	Надана інформація вкрай недостатньо пов'язана з темою і ускладнює її розуміння
	2	1	0
<b>Структурні елементи</b>	Усі структурні елементи чітко представлені з усіма відповідними	Майже усі структурні елементи чітко представлені з усіма відповідними деталями	Роботу не структуровано і не деталізовано

	деталлями		
	–	<b>1</b>	<b>0</b>
<b>Термінологічна та орфографічна грамотність</b>		Терміни та поняття вжито грамотно, відсутність помилок	Наявність термінологічної невідповідності та/або орфографічних помилок
<b>Максимальна оцінка – 5 балів</b>			

### Самостійна робота №3

**Завдання.** З опорою на ключові моменти діяльності «Мистецької майстерні» (фрагмент з посібника К. Островської «Соціальна адаптація дорослих осіб з порушеннями розвитку», с. 387-389) складіть рекомендації для фахівців та батьків щодо того, як можна сприяти ефективній соціалізації осіб дорослого віку з аутизмом.

**Форма подання:** методична розробка.

**Критерії оцінювання:**

Критерії \ Бали	2	1	0
<b>Відповідність завданню та глибина змісту</b>	Відповідає завданню, демонструє здатність аналізувати, упорядковувати і докладно представляти інформацію	У недостатньому обсязі відповідає завданню, неповним чином розкриває зміст завдання та упорядковує матеріал	Не відповідає завданню або демонструє недбале й поверхневе опрацювання матеріалу
	<b>2</b>	<b>1</b>	<b>0</b>
<b>Структурні елементи</b>	Усі структурні елементи чітко представлені з усіма відповідними деталями	Майже усі структурні елементи чітко представлені з усіма відповідними деталями	Роботу не структуровано і не деталізовано
	–	<b>1</b>	<b>0</b>
<b>Термінологічна та орфографічна грамотність</b>		Терміни та поняття вжито грамотно, помилки відсутні	Наявність термінологічної невідповідності та/або орфографічних помилок
<b>Максимальна оцінка – 5 балів</b>			

6.3. Форма проведення семестрового контролю та критерії оцінювання. Залік.

6.4. Орієнтовний перелік питань для семестрового контролю. Не передбачено навчальним планом.

6.5. Шкала відповідності оцінок

Рейтингова оцінка	Оцінка за 100-бальною шкалою	Значення оцінки
<b>A</b>	<b>90-100</b> балів	<b>Відмінно</b> – відмінний рівень знань (умінь) у межах обов'язкового матеріалу з, можливими, незначними недоліками
<b>B</b>	<b>82-89</b> балів	<b>Дуже добре</b> – достатньо високий рівень знань (умінь) у межах обов'язкового матеріалу без суттєвих (грубих) помилок
<b>C</b>	<b>75-81</b> балів	<b>Добре</b> – в цілому добрий рівень знань (умінь) з незначною кількістю помилок
<b>D</b>	<b>69-74</b> балів	<b>Задовільно</b> – посередній рівень знань (умінь) зі значною кількістю недоліків, достатній для подальшого навчання або професійної діяльності
<b>E</b>	<b>60-68</b> балів	<b>Достатньо</b> – мінімально можливий допустимий рівень знань

		(умінь)
<b>FX</b>	<b>35-59</b> балів	<b>Незадовільно з можливістю повторного складання</b> – незадовільний рівень знань, з можливістю повторного перескладання за умови належного самостійного доопрацювання
<b>F</b>	<b>1-34</b> балів	<b>Незадовільно з обов'язковим повторним вивченням курсу</b> – досить низький рівень знань (умінь), що вимагає повторного вивчення дисципліни

**6. Навчально-методична картка дисципліни «Адаптація та модифікація освітнього процесу для учнів з розладами аутистичного спектра».**

Разом: 120 годин: 8 годин – лекції, 4 годин – семінарські заняття, 4 годин – практичні заняття, 104 годин – самостійна робота

Модулі	Змістовий модуль 1	Змістовий модуль 2	Змістовий модуль 3	Змістовий модуль 4
Назва модуля	Адаптація та модифікація освітнього середовища для осіб з розладами аутистичного спектра	Організація дієвого командного супроводу осіб з розладами аутистичного спектра в освітньому середовищі	Адаптація навчального процесу для осіб з розладами аутистичного спектра	Шляхи досягнення соціальної адаптації та життєвої компетентності як наслідок освітнього процесу осіб з РАС
К-ть балів	27 балів	27 бали	27 бали	27 балів
Лекції	Тема 1	Тема 2	Тема 3	Тема 4
	Адаптація та модифікація освітнього середовища для осіб з розладами аутистичного спектра	Організація дієвого командного супроводу осіб з розладами аутистичного спектра в освітньому середовища	Адаптація навчального процесу для осіб з розладами аутистичного спектра	Шляхи досягнення соціальної адаптації та життєвої компетентності
Бали	1 бал	1 бал	1 бал	1 бал
Семінарські заняття	Адаптація та модифікація освітнього середовища для осіб з розладами аутистичного спектра	Організація дієвого командного супроводу осіб з розладами аутистичного спектра в освітньому середовищі		
Бали	10+1	10+1		
Практичні заняття			Адаптація навчального процесу для осіб з розладами аутистичного спектра	Шляхи досягнення соціальної адаптації та життєвої компетентності
Бали			10+1	10+1
Самост. роб	15 балів	15 балів	15 балів	15 балів
Підсумковий Контроль	Максимальна кількість балів: 108 Коефіцієнт: $108/100=1,08$			



## 7. Рекомендовані джерела

### Основна (базова)

1. Вишник О., Жданова А., Дьоміна Г. Адаптація дітей з особливими освітніми потребами до навчального процесу в початковій школі: виклики та стратегії підтримки. *Наукові перспективи (Naukovi perspektivi)*. 2024. 1 (43). URL: <http://perspectives.pp.ua/index.php/np/article/view/8834>
2. Островська К. Соціальна адаптація дорослих осіб з порушеннями розвитку. 2012. Львів : Тріада плюс, 2012. 580 с.
3. Оцінювання навчальних досягнень учнів з особливими освітніми потребами: методичні рекомендації / укладачі: Н. Софій, О. Стягунова, О. Федоренко. Київ, УІРО, 2024, 40 с. URL: <https://mon.gov.ua/static-objects/mon/sites/1/inkluzyvne-navchannya/2024/07/29/Otsinyuvannya.navch.dosyahn.uchniv.z.OOP-metodrekomentatsiyi-2024.pdf>
4. Про методичні рекомендації «Безпечне освітнє середовище: Надання індивідуальної підтримки учням з особливими освітніми потребами під час підготовки до реагування на надзвичайні ситуації» № 1/11479-23 від 03.08.2023 (розроблено ДУ "Український інститут розвитку освіти") URL: <https://mon.gov.ua/storage/app/media/inkluzyvne-navchannya/2023/08/04/Lyst.MON-1.11479-23.vid.03.08.2023-1.pdf>
5. Скрипник Т.В. Діти з аутизмом в інклюзії: сценарії успіху: монографія. К.: Вид-во «Альєнт», 2019. 196 с.

### Додаткова

1. Данілавічуте Е.А. Стратегії викладання в інклюзивному навчальному закладі: навч.-метод. посіб. / Е.А. Данілавічуте, С.В. Літовченко. Київ: Видавнича група «А.С.К.», 2012. 360 с.
2. Загугіна-Візер Я.Ю., Денисюк О.М. Принципи міждисциплінарної взаємодії фахівців команди супроводу молодших школярів з особливими освітніми потребами. *Ввічливість. Humanitas*. 2023. (2). С. 38-44. URL: <https://elibrary.kubg.edu.ua/id/eprint/46089/>
3. Інклюзивна освіта. Підтримка розмаїття у класі: практич. посіб. / Тім Лорман, Джоан Дешплер, Девід Харві. Київ: СПД-ФО Парашин І.С., 2010. 296 с. URL: <http://www.ussf.kiev.ua/ieeditions/37/>
4. Колупаєва А.А., Таранченко О.М. Інклюзивне навчання: вибір батьків. Ranok Publishing House Ltd, 2023. 56 с.
5. Колупаєва А.А., Данілавічуте Е.А., Литовченко С.В. Професійне співробітництво в інклюзивному навчальному закладі: навчально-методичний посібник. Видавнича група «А.С.К.», 2012. 192 с. URL: <https://core.ac.uk/download/pdf/32308605.pdf>
6. Компанець Н.М. Психолого-педагогічний супровід дітей з порушеннями емоційно-вольової сфери: науково-методичний посібник. Київ: Актуальна освіта, 2023. 120 с.
7. Мітіна С.В. Психолого-педагогічний супровід дітей з розладами спектра аутизму в освітньому просторі. Житомирський державний університет імені Івана Франка, 2024. 241 с.
8. Примірне положення про команду психолого-педагогічного супроводу дитини з особливими освітніми потребами в закладі загальної середньої та дошкільної освіти / Наказ МОН України від 08.06.2018 р. № 609. URL: <https://zakon.rada.gov.ua/rada/show/v0609729-18#Text>
9. Про методичні рекомендації «Безпечне освітнє середовище: Надання індивідуальної підтримки учням з особливими освітніми потребами під час підготовки до реагування на надзвичайні ситуації» № 1/11479-23 від 03.08.2023 (розроблено ДУ "Український інститут розвитку освіти") URL: <https://mon.gov.ua/storage/app/media/inkluzyvne-navchannya/2023/08/04/Lyst.MON-1.11479-23.vid.03.08.2023-1.pdf>

10. Interprofessional and Family-Professional Collaboration for Inclusive Early Childhood Education and Care / Ed. By S. Ališauskienė, D. Kairiene, N. Bahdanovich Hanssen. Springer International Publishing, 2023. URL : [https://link.springer.com/chapter/10.1007/978-3-031-34023-9\\_12](https://link.springer.com/chapter/10.1007/978-3-031-34023-9_12)
11. Martynchuk O., Skrypnyk T., Sofii N., Babych N., Kangas J., Harju-Luukkainen H. Family-Professional Collaboration in Early Childhood Education and Care in Ukrainian Policy. *Interprofessional and Family-Professional Collaboration for Inclusive Early Childhood Education and Care*. Springer International Publishing, 2023. URL : [https://link.springer.com/chapter/10.1007/978-3-031-34023-9\\_12](https://link.springer.com/chapter/10.1007/978-3-031-34023-9_12)

### **Неформальна освіта**

- Basics of Inclusive Design for Online Education (Coursera). URL : <https://www.coursera.org/learn/inclusive-design>
- An Introduction to Accessibility and Inclusive Design (Coursera). URL : <https://www.coursera.org/learn/accessibility>
- Аутичний спектор. Морська Лілія. Комплексна взаємодія в освітньому процесі (сертифікат 6/15/30 годин). URL: <https://ruh.com.ua/training/246>
- Впровадження інновацій в школах (Prometheus). URL : [https://courses.prometheus.org.ua/courses/course-v1:MIT+LIIS101+2018\\_T3/about](https://courses.prometheus.org.ua/courses/course-v1:MIT+LIIS101+2018_T3/about)
- Школа для всіх. (Ed-era) Онлайн-курс про організацію інклюзивного освітнього середовища. Підвищення кваліфікації. URL : <https://study.ed-era.com/uk/courses/course/409>
- Autism and Neurodiversity Part I. URL : <https://www.youtube.com/watch?v=9jDzhe089Ps>
- Autism and Neurodiversity Part II. URL : [https://www.youtube.com/watch?v=81JwiK5pJ\\_8](https://www.youtube.com/watch?v=81JwiK5pJ_8)

### **Додаткові ресурси:**

- How to Be Social with Autism URL:<https://www.youtube.com/watch?v=uunOBIBpi6E>
- Relationships with special needs families URL: <https://www.youtube.com/watch?v=8RYnYztSoX4>
- Parents of Special Education Students: Building Positive Relationships. URL: <https://www.youtube.com/watch?v=SF-Ns6Gkhho>
- Соціалізація дітей з аутизмом в умовах ЗДО. URL: <https://vseosvita.ua/library/embed/01003tod-0db3.docx.html>
- Працевлаштування людей з РАС: міжнародний досвід та проблеми адаптації людей з аутизмом в Україні URL: <https://naiu.org.ua/pratsevlashtuvannya-lyudej-z-ras-mizhnarodnyj-dosvid-ta-problemy-adaptatsiyi-ukrayinskyh-autystiv/>
- Employment of autistic people. URL: [https://en.wikipedia.org/wiki/Employment\\_of\\_autistic\\_people](https://en.wikipedia.org/wiki/Employment_of_autistic_people)
- Positive behavior support: Supporting adults with autism spectrum disorders in the workplace URL: <https://content.iospress.com/articles/journal-of-vocational-rehabilitation/jvr500>
- What is social interaction? URL:<https://thespectrum.org.au/autism-strategy/social-interaction/>

## ДОДАТКИ

## ПЛАНІ СЕМІНАРСЬКИХ ТА ПРАКТИЧНИХ ЗАНЯТЬ

### Змістовий модуль 1.

### АДАПТАЦІЯ ТА МОДИФІКАЦІЯ ОСВІТНЬОГО СЕРЕДОВИЩА ДЛЯ ОСІБ З РОЗЛАДАМИ АУТИСТИЧНОГО СПЕКТРА

#### Тема 1. Адаптація та модифікація освітнього середовища для осіб з розладами аутистичного спектра

#### Семінарське заняття (2 год.)

**Попереднє завдання.** Зробіть порівняльний аналіз підходу ТЕАССН (створення комфортного середовища) і технології «Класний менеджмент» (розвивальне середовище) для учнів з РАС. Розкрийте особливості кожного з цих підходів за такими параметрами:

- ключові завдання, на вирішення яких впроваджено підхід;
- засоби, які використовуються для його впровадження;
- алгоритм різних видів діяльності, що базується на цьому підході.

**Групове завдання на семінарському занятті.** Працюючи у мікрогрупах, розробіть план щодо 4-5 кроків задля поступового переходу від «робочої системи» (Т=ЕАССН) до сидіння учня з РАС за партою разом з однокласником. Зазначте, які умови і засоби варто задіювати на кожному кроці цього перехідного процесу.

**Форма подання:** таблиця.

**Критерії оцінювання:**

Максимальна оцінка за семінарське заняття – 11 балів, що охоплює:

- Виконана підготовча робота до практичного заняття – максимально 5 балів.
- Участь у практичному занятті – 5 балів.
- Присутність на семінарському занятті – 1 бал.

Максимальна оцінка за семінарське заняття – 11 балів, що охоплює:

Критерії оцінювання 1:

Виконана підготовча робота

Критерії \ Бали	2	1	0
<b>Відповідність завданню та глибина змісту</b>	Відповідає завданню, логічний виклад інформації	У недостатньому обсязі відповідає завданню, неповно чи недостатньо розкрито зміст завдання	Не відповідає завданню або демонструє недбале й поверхнєве опрацювання матеріалу
	2	1	0
<b>Структурні елементи</b>	Правильно підбрано і представлено у таблиці параметри до кожного підходу	Недостатньо правильно підбрано і представлено у таблиці параметри до кожного підходу	Не дотримано принципу структурованості, фрагментарність
	–	1	0
<b>Оформлення роботи</b>		Робота виконана охайно і без помилок	Робота оформлена неохайно, з помилками
<b>Максимальна оцінка – 5 балів</b>			

Критерії оцінювання 2: Участь на занятті

Бали	5	4	3	2	1	0
<b>Продуктивність на занятті</b>	демонструє розуміння матеріалу, ефективно його презентує, виявляє ініціативу, бере активну участь в усіх видах діяльності	розуміє матеріал, вміє його презентувати, долучається до різних видів діяльності	загалом орієнтується в матеріалі заняття, при цьому виявляє активну участь не у всіх видах взаємодії	загалом орієнтується в матеріалі заняття, але недостатньо долучається до різних видів взаємодії	студент не підготовлений до заняття, але бере участь у взаємодії	студент не підготовлений до заняття і не бере участь у взаємодії
<b>Максимальна оцінка – 5 балів</b>						

Змістовий модуль 2.

**ОРГАНІЗАЦІЯ ДІЄВОГО КОМАНДНОГО СУПРОВОДУ ОСІБ З РОЗЛАДАМИ АУТИСТИЧНОГО СПЕКТРА В ОСВІТНЬОМУ СЕРЕДОВИЩІ**

**Тема 2. Організація дієвого командного супроводу осіб з розладами аутистичного спектра в освітньому середовищі**  
**Семінарське заняття (2год.)**

**Попереднє завдання.** Проаналізуйте лекційні, прикріплені у ЕНК матеріали та розробки. Вибудуйте чіткий план діяльності команди супроводу, починаючи з відомості, отриманою у травні, про те, що з вересня у 1 класі буде навчатися хлопчик з аутизмом, і завершуючи кінцем навчального року (не менше 6 пунктів). Щодо кожної позиції цього плану напишіть, хто виконує певні дії, а також деталізуйте, навіщо треба здійснювати на тому чи іншому етапі ці дії.

**Групове завдання на семінарськом занятті.** Уявіть собі, що Вас як експерта попросили допомогти учасники команди супроводу дитини з аутизмом в закладі освіти. Відомо, що це хлопчик Денис, 7 років, якого батьки протягом 4-х років регулярно водили на різні індивідуальні заняття (з логопедом, АВА-терапевтом, вчителем-дефектологом, у різні центри, їздили на дельфіно-терапію, проходили Томатис-терапію, інші методи стимуляції мозку). Коли мама з Денисом вперше прийшла до школи і спілкувалася з завучем та вчителькою, то хлопчик не реагував на них, робив у кабінеті завуча те, що хотів (перебирав речі, залазив на стілець, щоб щось дістати з шафи, стереотипно повторював якісь фрази). Адміністрація школи погодилася взяти Дениса в інклюзивний клас, але за умови, якщо у команди супроводу буде чіткий план, що і як кожному з них і всім разом треба робити. Працюючи у мікрогрупі, розробіть такий план.

**Форма подання:** план діяльності.

**Критерії оцінювання:**

*Критерії оцінювання 1: Виконана підготовча робота*

Критерії \ Бали	2	1	0
<b>Відповідність завданню та глибина змісту</b>	Відповідає завданню, логічний виклад інформації	У недостатньому обсязі відповідає завданню, неповно розкрито зміст завдання	Не відповідає завданню або демонструє недбале й поверхневе опрацювання матеріалу
	2	1	0
<b>Структурні елементи</b>	Усі структурні елементи (не менше 6 пунктів) чітко описані з відповідною деталізацією	Не усі структурні елементи (менше 6 пунктів) чітко описані з відповідною деталізацією	Не усі структурні елементи наявні, або брак достатньої деталізації.
	–	1	0
<b>Оформлення роботи</b>		Робота виконана охайно і без помилок	Робота оформлена неохайно, з помилками
<b>Максимальна оцінка – 5 балів</b>			

*Критерії оцінювання 2: Участь на занятті*

Бали	5	4	3	2	1	0
<b>Продуктивність на занятті</b>	демонструє розуміння матеріалу, ефективно його презентує, виявляє ініціативу, бере активну участь в усіх видах діяльності	розуміє матеріал, вміє його презентувати, долучається до різних видів діяльності	загалом орієнтується в матеріалі заняття, при цьому виявляє активну участь не у всіх видах взаємодії	загалом орієнтується в матеріалі заняття, але недостатньо долучається до різних видів взаємодії	студент не підготовлений до заняття, але бере участь у взаємодії	студент не підготовлений до заняття і не бере участь у взаємодії
<b>Максимальна оцінка – 5 балів</b>						

Змістовий модуль 3.

**АДАПТАЦІЯ НАВЧАЛЬНОГО ПРОЦЕСУ ДЛЯ ОСІБ  
З РОЗЛАДАМИ АУТИСТИЧНОГО СПЕКТРА**

**Тема 3. Адаптація навчального процесу для осіб з розладами аутистичного спектра**

*Практичне заняття (2 год.)*

Розробіть свій варіант «робочої системи» (програма TEACCH) із завданнями, спрямованість якої – сприяти формуванню передумов навчальної діяльності і розвитку навчальних навичок у дитини молодшого шкільного віку з РАС. Інтереси дитини – конструктор Лего, машинки, персонажі мультфільмів.

*Форма подання:* презентація.

*Критерії оцінювання*

Критерії \ Бали	2	1	0
<b>Відповідність завданню та глибина змісту</b>	Відповідає завданню, логічний виклад інформації	У недостатньому обсязі відповідає завданню, неповним чином розкриває зміст питання	Не відповідає завданню або демонструє недбале й поверхнєве опрацювання матеріалу
	<b>2</b>	<b>1</b>	<b>0</b>
<b>Вимоги до оформлення презентації</b>	Робота оформлена правильно щодо логіки подання інформації й збалансованості кольорів, шрифтів, візуального матеріалу.	Робота оформлена недостатньо правильно щодо логіки подання інформації й збалансованості кольорів, шрифтів, візуального матеріалу.	Робота не відповідає вимогам оформлення презентації
	–	<b>1</b>	<b>0</b>
<b>Оформлення роботи</b>		Робота виконана охайно і без помилок	Робота оформлена неохайно, з помилками
<b>Максимальна оцінка – 5 балів</b>			

*Критерії оцінювання 2: Участь на занятті*

Бали	5	4	3	2	1	0
<b>Продуктивність на занятті</b>	демонструє розуміння матеріалу, ефективно його презентує, виявляє ініціативу, бере активну участь в усіх видах діяльності	розуміє матеріал, вміє його презентувати, долучається до різних видів діяльності	загалом орієнтується в матеріалі заняття, при цьому виявляє активну участь не у всіх видах взаємодії	загалом орієнтується в матеріалі заняття, але недостатньо долучається до різних видів взаємодії	студент не підготовлений до заняття, але бере участь у взаємодії	студент не підготовлений до заняття і не бере участь у взаємодії
<b>Максимальна оцінка – 5 балів</b>						

Змістовий модуль 4.

**ШЛЯХИ ДОСЯГНЕННЯ СОЦІАЛЬНОЇ АДАПТАЦІЇ ТА ЖИТТЄВОЇ КОМПЕТЕНТНОСТІ  
ЯК НАСЛІДОК ОСВІТНЬОГО ПРОЦЕСУ  
ОСІБ З РОЗЛАДАМИ АУТИСТИЧНОГО СПЕКТРА**

**Тема 4. Шляхи досягнення соціальної адаптації та життєвої компетентності як наслідок освітнього процесу осіб з РАС**

*Практичне заняття (2 год.)*

З опорою на статтю «Соціалізація дітей з аутизмом в умовах ЗДО» <https://vseosvita.ua/library/embed/01003tod-0db3.docx.html> розробіть проєкт, спрямований на

забезпечення соціальної адаптації дітей з аутизмом, при цьому необхідно прослідкувати наступність набутих властивостей – як ті чи інші новоутворення будуть продовжуватися реалізовуватися у розвитку дитини в середовищі закладу загальної середньої освіти та в подальшому житті.

*Форма подання:* проєкт.

*Критерії оцінювання*

<b>Критерії \ Бали</b>	<b>2</b>	<b>1</b>	<b>0</b>
<b>Відповідність завданню та глибина змісту</b>	Відповідає завданню, логічний виклад інформації	У недостатньому обсязі відповідає завданню, неповним чином розкриває зміст питання	Не відповідає завданню або демонструє недбале й поверхнєве опрацювання матеріалу
	<b>2</b>	<b>1</b>	<b>0</b>
<b>Експертність</b>	Демонструє високий рівень розуміння проблеми	Демонструє високий рівень розуміння проблеми	Недостатньо розуміє суть обраної проблеми
	–	<b>1</b>	<b>0</b>
<b>Оформлення роботи</b>		Робота виконана охайно і без помилок	Робота оформлена неохайно, з помилками
<b>Максимальна оцінка – 5 балів</b>			

*Критерії оцінювання 2: Участь на занятті*

<b>Бали</b>	<b>5</b>	<b>4</b>	<b>3</b>	<b>2</b>	<b>1</b>	<b>0</b>
<b>Продуктивність на занятті</b>	демонструє розуміння матеріалу, ефективно його презентує, виявляє ініціативу, бере активну участь в усіх видах діяльності	розуміє матеріал, вміє його презентувати, долучається до різних видів діяльності	загалом орієнтується в матеріалі заняття, при цьому виявляє активну участь не у всіх видах взаємодії	загалом орієнтується в матеріалі заняття, але недостатньо долучається до різних видів взаємодії	студент не підготовлений до заняття, але бере участь у взаємодії	студент не підготовлений до заняття і не бере участь у взаємодії
<b>Максимальна оцінка – 5 балів</b>						