



Досвід роботи Ради роботодавців Факультету психології, соціальної роботи та спеціальної освіти

Склад Ради роботодавців

Психологія
(6 ОП)

Соціальна
робота
(7 ОП)

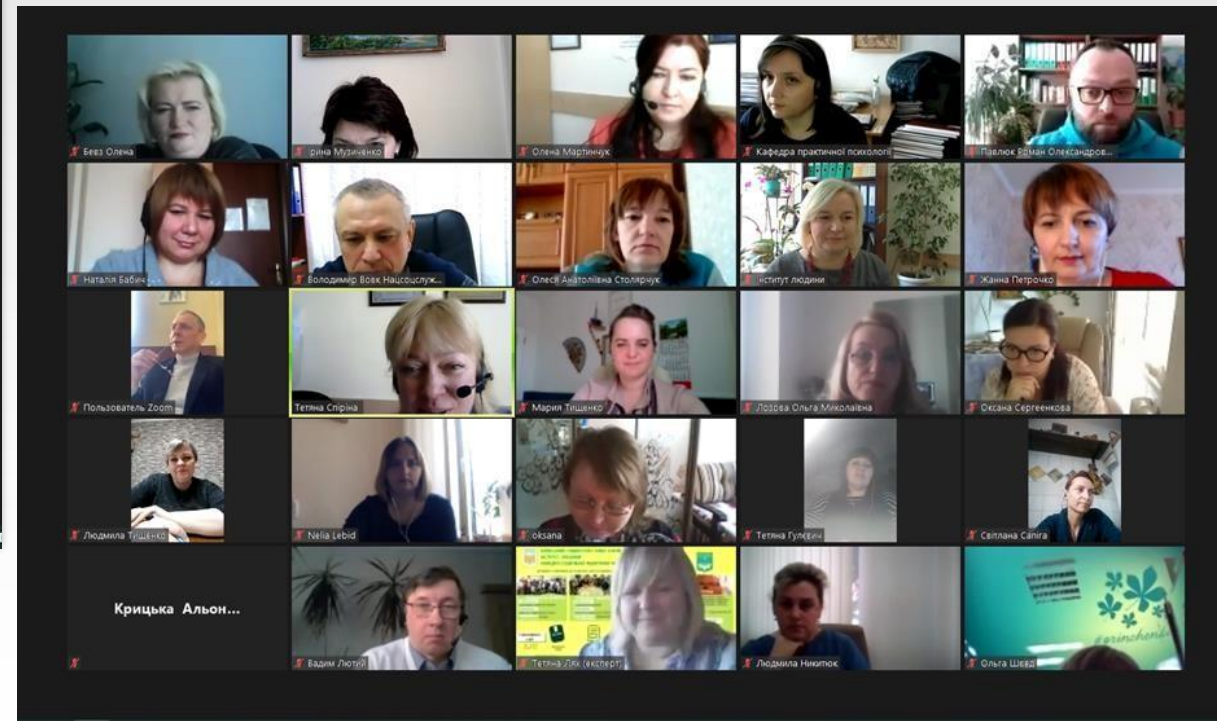
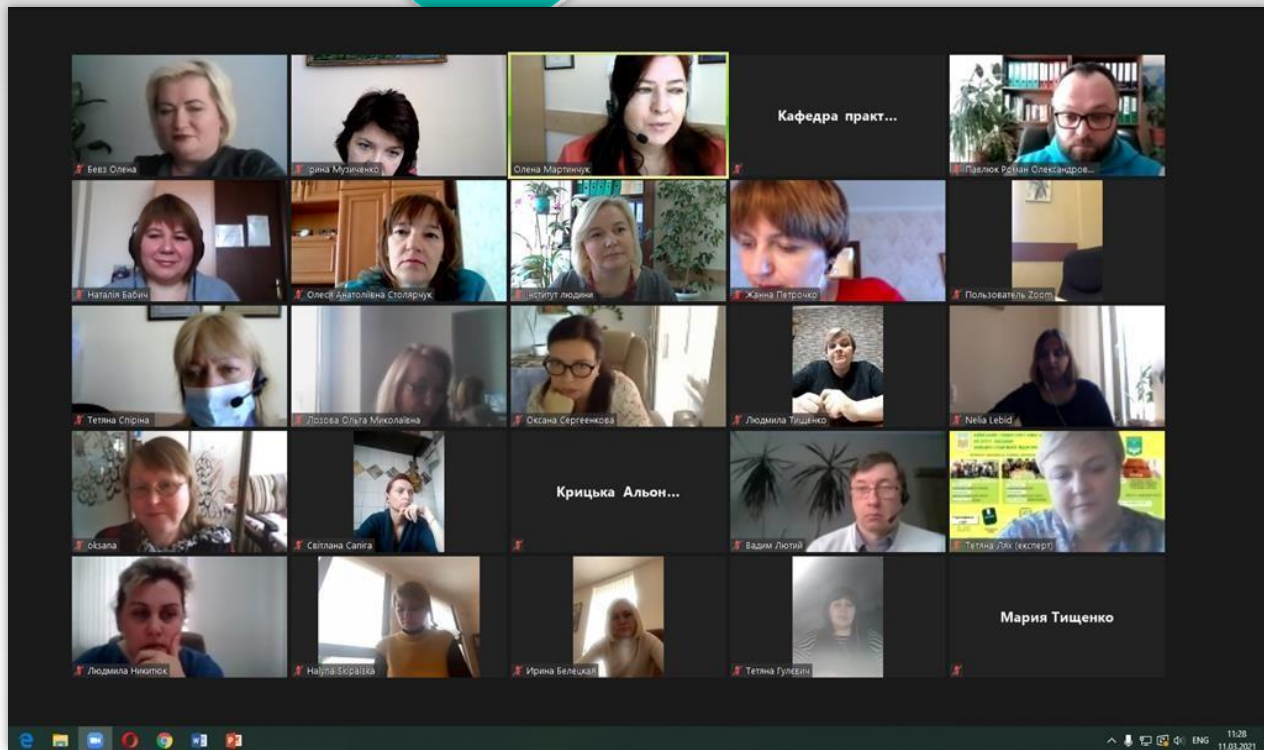
Логопедія
(2 ОП)

- виконавча директорка МБФ «Українська фундація громадського здоров'я» (Скіпальська Г.);
- заступник директора Департаменту Міністерства соціальної політики (Вовк В.);
- директорка КМЦСССДМ (Колобова Я.);
- начальник ССД (Танцюра В.);

- головна спеціалістка Управління освіти Деснянської РДА (Гулевич Т);
- головна спеціалістка Міністерства у справах ветеранів України (Ткаченко О.);
- начальниця відділу Інституту модернізації змісту освіти (Флярковська О.);
- директорка ДП «Інститут перепідготовки кадрів промисловості»(Крицька А.);
- психотерапевтка Європейського реєстру (Тищенко М.)
- психологиня Оболонського ЦСССДИ (Черкасова О.)

- директорка ЗДО 485 м. Києва (Бевз О.)
- директорка Інклюзивно-ресурсного центру № 1 (Білецька І.);
- директорка спеціальної школа-інтернату I-II ступенів № 7 (Нікітюк Л.);
- директорка дошкільного навчального закладу №9 (Тищенко Л.).

Засідання Ради роботодавців ФПСРСО



Обговорення Освітніх програм





Обговорення Освітніх програм

Тетяна Вікторівна Скрипник на екрані

ОСВІТНЯ ПРОГРАМА
ДРУГОГО (МАГІСТЕРЬСЬКОГО) РІВНЯ ВИЩОЇ ОСВІТИ
016.02 СТРАТЕГІЇ ВПРУЧАННЯ ПРИ АУТИЗМІ

Гарант освітньої програми –
Скрипник Тетяна Вікторівна,
доктор психологічних наук, професор

Participants: Тетяна Вікторівна Скрипник, Ганна Володимирівна, Наталія Миколаївна, Аліна Олегівна, Євген Валерійович, Вероніка Миколаївна, Олександр Володимирович, Олександра Євгенівна, Марія Леонідівна, Юлія Ігорівна К., Марія Олександрівна, Тетяна Володимирівна.

meet.google.com/gca-pwub-gpif?authuser=1

ЗАПИС

Тетяна Вікторівна Скрипник на екрані

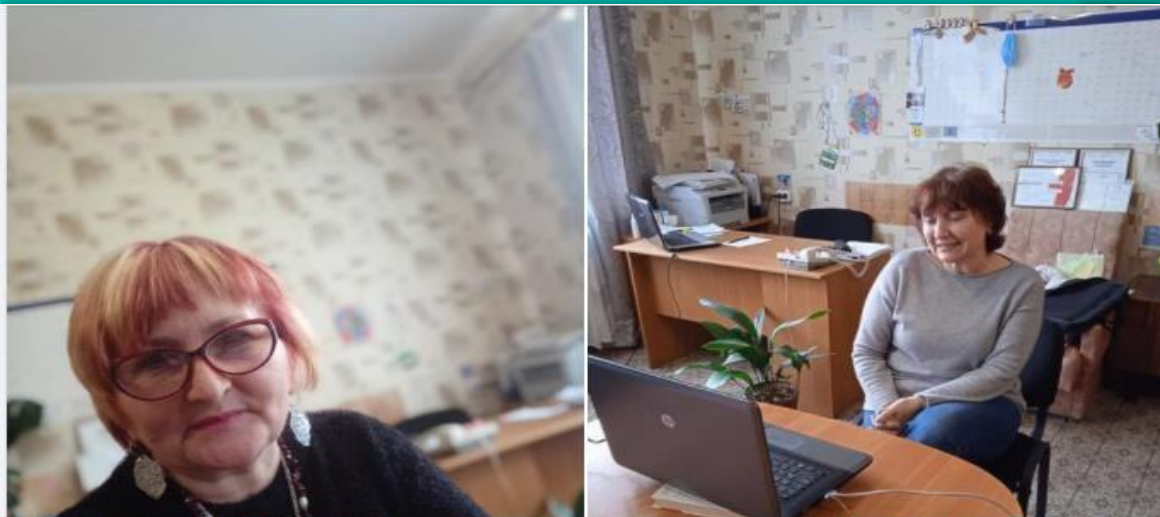
Компоненти освітньо-професійної програми

- Відомий факультет вищої освіти СВІА
- Програма
- Тривале спільне навчання
- Навчання

Participants: Тетяна Вікторівна Скрипник, Людмила Іванівна, Марина Філенко, Євген Валерійович Мартинчук, Ольга Миколаївна.

Тетяна Вікторівна Скрипник проводить презентацію

Гостьові лекції, майстер-класи



Ваше відео вимкнено

Ви просматриваєте відео Natalya Skipalska

Настройки просмотра

Запись...

Послідовна модель надання допомоги дівчатам і жінкам, які постраждали від домашнього насильства

Більша бригада (внутрішній)

Денний центр

Соціальна квартира (притулок)

Послуги:

- Консультації психолога, юриста, соціального працівника
- Консультації медпрацівника, тестування на ВІЛ, гепатити В і С, сифіліс, ввітність
- Ведення випадку
- Перенаправлення в медичні установи
- Профілактичні тренінги за програмою «Сходження»
- Послуги для дітей (дитяча кімната)
- Корекційна індивідуальна та групова робота з дівчатами, які пережили насильство, та з їхніми партнерами.

Послуги:

- Низькопорогові (душ, прання, гуманітарна допомога, буфетне харчування, дозволи)
- Консультації психолога, юриста, соціального працівника
- Консультації медпрацівника, тестування на ВІЛ, гепатити В і С, сифіліс, ввітність
- Ведення випадку
- Перенаправлення в медичні установи
- Профілактичні тренінги за програмою «Сходження»
- Послуги для дітей (дитяча кімната)
- Корекційна індивідуальна та групова робота з дівчатами, які пережили насильство, та з їхніми партнерами.

Послуги:

- Ведення випадку
- Стабілізація психоемоційного стану матері та дитини
- Допомога в отриманні або відновленні документів, оформленні виплат на дитину
- Отримання своєчасної медичної допомоги
- Придбання необхідних навичок догляду за дитиною
- Підготовка до самостійного життя з дитиною

Наталья Скипальська

Активация Windows
Чтобы активировать Windows, перейдите в раздел "Параметры".

Завершение

Остановить видео

Безопасность

Участники 112

Чат

Демонстрация экрана

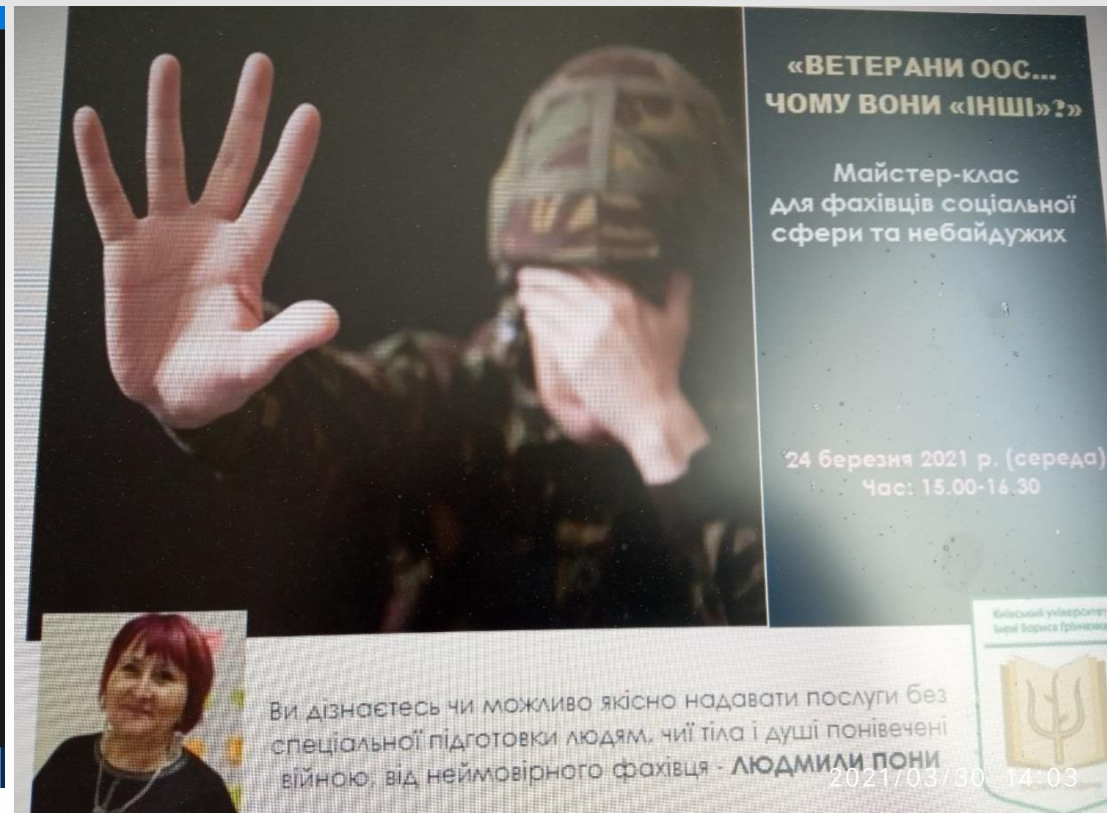
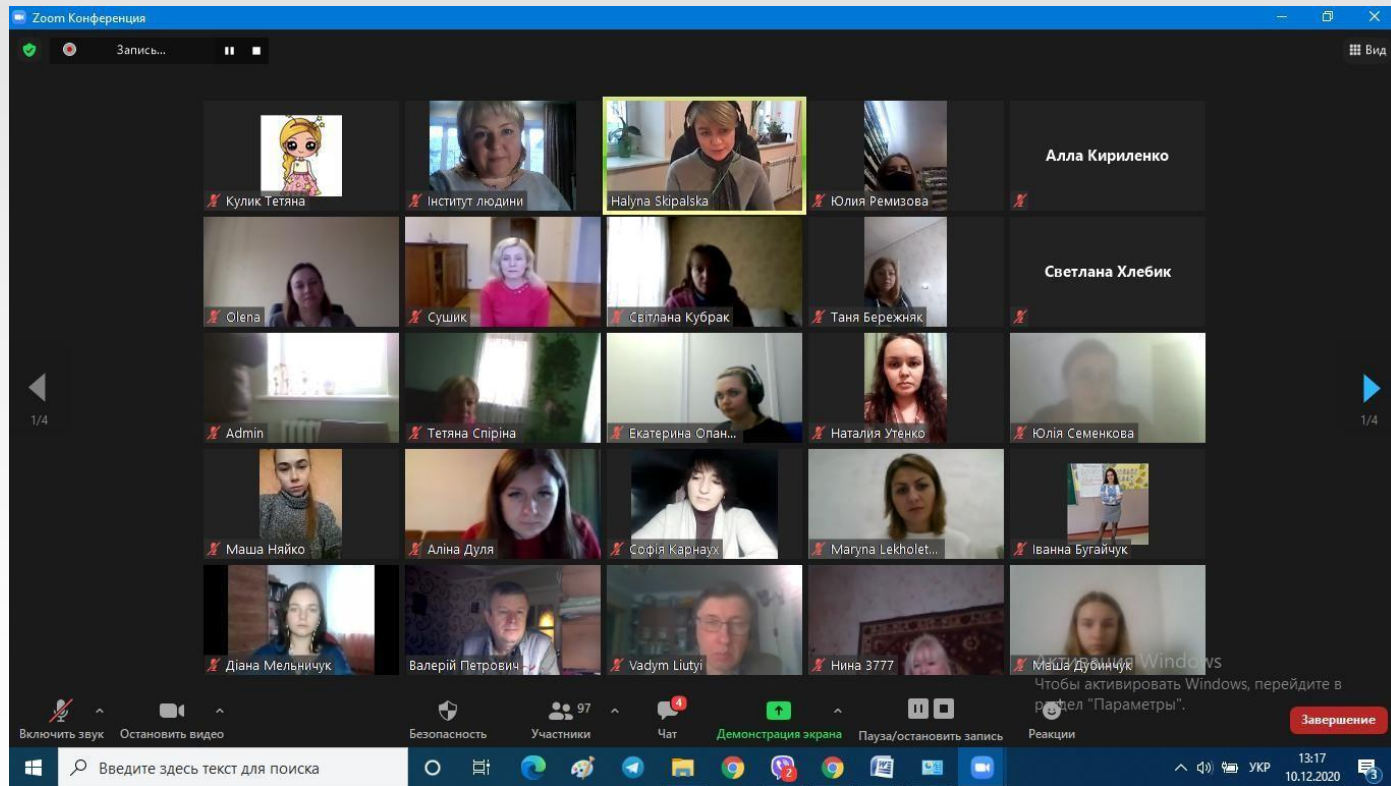
Пауза/остановить запись

Реакции

Введите здесь текст для поиска

12:46
10.12.2020

Гостьові лекції, майстер-класи





Обговорення практики студентів

Alina Stepova на екрані

Вероніка Миколаївна Мел... і ще 17



ВИДИ ПРАКТИКИ

Виробнича (педагогічна) практика
Інклюзивно-ресурсні центри
9 кредитів 6 тижнів

Виробнича (педагогічна) практика
Спеціальні класи / заклади загальної середньої освіти для дітей з тяжкими порушеннями мовлення
9 кредитів 6 тижнів

Виробнича (педагогічна) практика
Спеціальні заклади загальної середньої освіти для дітей з тяжкими порушеннями мовлення
10,5 кредитів 7 тижнів

35 13:50

Alina Stepova

А Д

ІІ

Ірина ІПЦ 1

Наталія Бабич

Швець Надія, ІПЦ №...

Олена Мартинюк (заду...

М І

К М

Запросить управление