

**Робоча зустріч з першим заступником директора  
Українського інституту розвитку освіти  
Наталією Зіновіївною Софій у межах реалізації наукової теми  
кафедри спеціальної та інклюзивної освіти Інституту людини**

30 травня 2022 року відбулась робоча зустріч професорського-викладацького складу кафедри спеціальної та інклюзивної освіти Інституту людини з першим заступником директора Українського інституту розвитку освіти *Наталією Зіновіївною Софій* у межах реалізації наукової теми кафедри «Професійний профіль спеціального педагога у контексті забезпечення якості інклюзивної освіти».



## Професійні стандарти в Україні

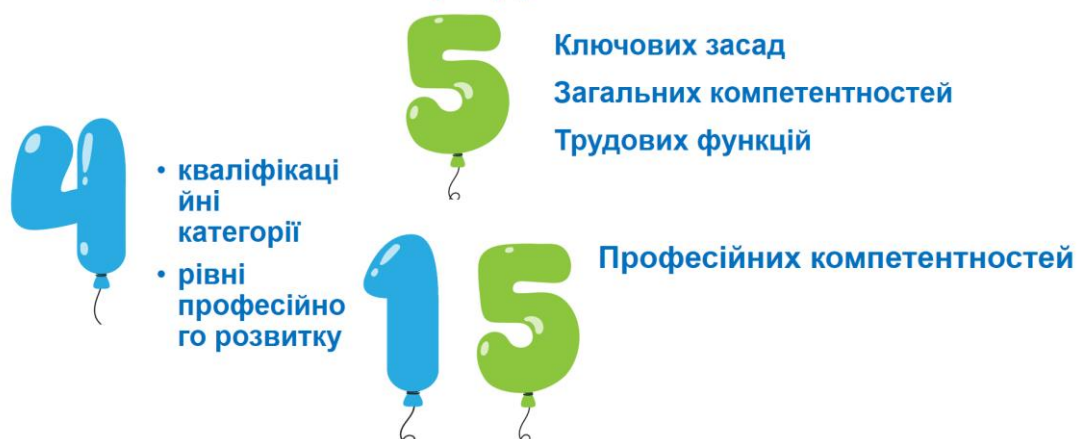
Вчителя
Керівника ЗЗСО
Вихователя
Керівника ЗДО
Практичного психолога



На зустрічі Н.З. Софій як експерт у сфері розроблення професійного стандарту вчителя ознайомила зі структурою професійного стандарту вчителя та технологією його розроблення.



## Структура Профстандарту в цифрах



Окрему увагу приділили трудовим функціям та професійним компетентностям сучасного вчителя і як вони узгоджуються з трудовими функціями вчителя спеціальної освіти.



## Трудові функції - Професійні компетентності

Навчання учнів предметів  
(інтегрованих курсів)

Предметно-методична компетентність

Мовно-комунікативна компетентність

Інформаційно-цифрова компетентність

**Вчитель:**

- Удосконалює знання предмету
- Навчає учнів
- Застосовує сучасні технології (форми, методи та засоби навчання)
- Зрозуміло пояснює
- Грамотно говорить
- Розуміє одну з іноземних мов, може підтримати діалог
- Володіє цифровими технологіями
- Застосовує технології дистанційного навчання



## Трудові функції - Професійні компетентності

Партнерська взаємодія з  
учасниками освітнього процесу

Психологічна компетентність

Емоційно-етична компетентність

Компетентність педагогічного партнерства

**Вчитель:**

- Розуміє
- Підтримує
- Допомогає
- Володіє емоціями
- Будує діалог
- Творить команду
- Співпрацює з колегами, учнями, батьками



## Трудові функції - Професійні компетентності

Участь в організації безпечного та  
здорового освітнього середовища

Інклюзивна компетентність

Здоров'язберезувальна компетентність

Проктувальна компетентність

**Вчитель:**

- Враховує потреби кожного учня
- Цінує особливості кожної особистості
- Знаходить підхід до кожного
- Піклується про здоров'я та безпеку учнів
- Не ображає і не дозволяє ображати
- Створює умови для розвитку
- Створює затишок
- Проєктує середовище





## Трудові функції - Професійні компетентності

Управління освітнім процесом

Прогностична компетентність

Організаційна компетентність

Оцінювально-аналітична компетентність

**Вчитель:**

- Адаптує (або створює) навчальні програми
- Планує освітній процес на рік, семестр, урок
- Організує учнів на уроці та в позаурочній діяльності
- Організує проєктну діяльність учнів
- Застосовує різні форми організації учнів
- Оцінює індивідуальні навчальні досягнення, а не учня
- Порівнює досягнення учня з його попередніми досягненнями



## Трудові функції - Професійні компетентності

Безперервний професійний розвиток

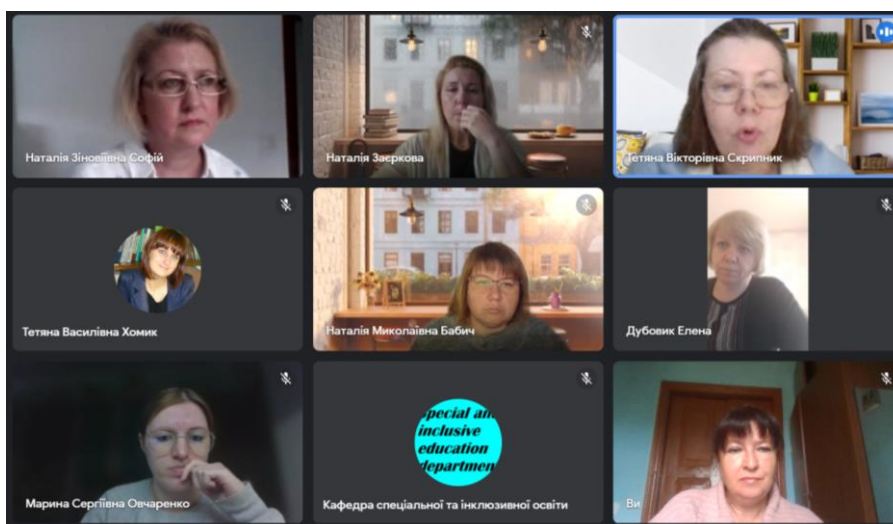
Інноваційна компетентність

Здатність до навчання впродовж життя

Рефлексивна компетентність

**Вчитель:**

- Вчиться протягом життя
- Відкритий до нових технологій
- Пробує нове, не боїться помилок
- Оцінює свої професійні компетентності
- Планує самостійно свій професійний розвиток



Професорсько-викладацький склад кафедри спеціальної та інклюзивної освіти Інституту людини Київського університету імені Бориса Грінченка щиро дякує Наталії Зіновіївні Софій за підтримку та консультативний супровід у процесі розроблення професійного профілю вчителя спеціальної освіти/спеціального педагога.